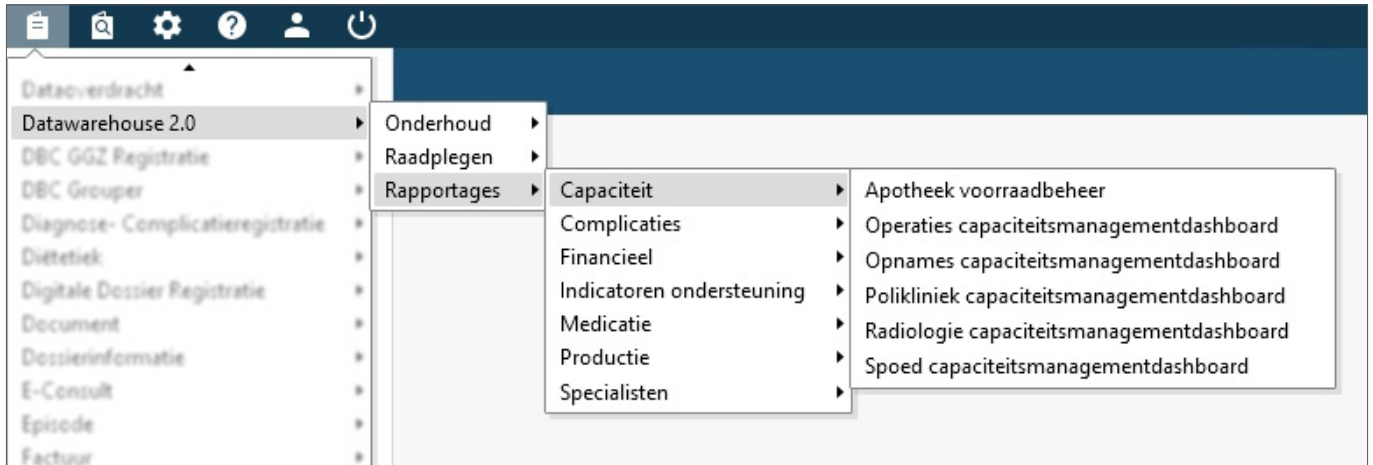


HiX Datawarehouse 2.0

RAPPORTAGES DIRECT TE OPENEN IN HIX! | JUNI 2020

Gebruik HiX Datawarehouse 2.0 om snel inzicht te krijgen in stuurinformatie.



Figuur 1

Een rapportage openen in HiX

Via HiX Datawarehouse 2.0 kunnen rapportages geopend worden in HiX. Zie figuur 1.

Rapportage lay-out

Een rapportage is een weergave van de in HiX geregistreerde data. Hiermee kunnen de registraties in HiX geanalyseerd worden door middel van staafdiagrammen, tabellen en trendlijnen. Bent u benieuwd wat er precies in een dashboard getoond wordt? Dat vindt u in de rapportinformatie welke via het plusje linksboven in de rapportage is open te klikken. Zie figuur 2.

Niveau van detail

De rapportages van HiX Datawarehouse bieden gebruikers de mogelijkheid om de gegevens op verschillende niveaus te bekijken. Bij het openen start een rapportage op de **hoofdpagina**, van waaruit kan worden doorgelinkt naar verschillende **analysepagina's** via de titels van figuren en tabellen. Op een tussenpagina wordt verder ingezoomd op het betreffende subthema. Via de knop [details] rechts bovenin wordt de **detailpagina** bereikt. Vanaf hier kunnen gebruikers, met de juiste rechten, doorklikken naar HiX naar bijvoorbeeld de operatie, opname of beantwoording in kwestie.



Wist u dat u op twee manieren de dashboards kunt filteren?

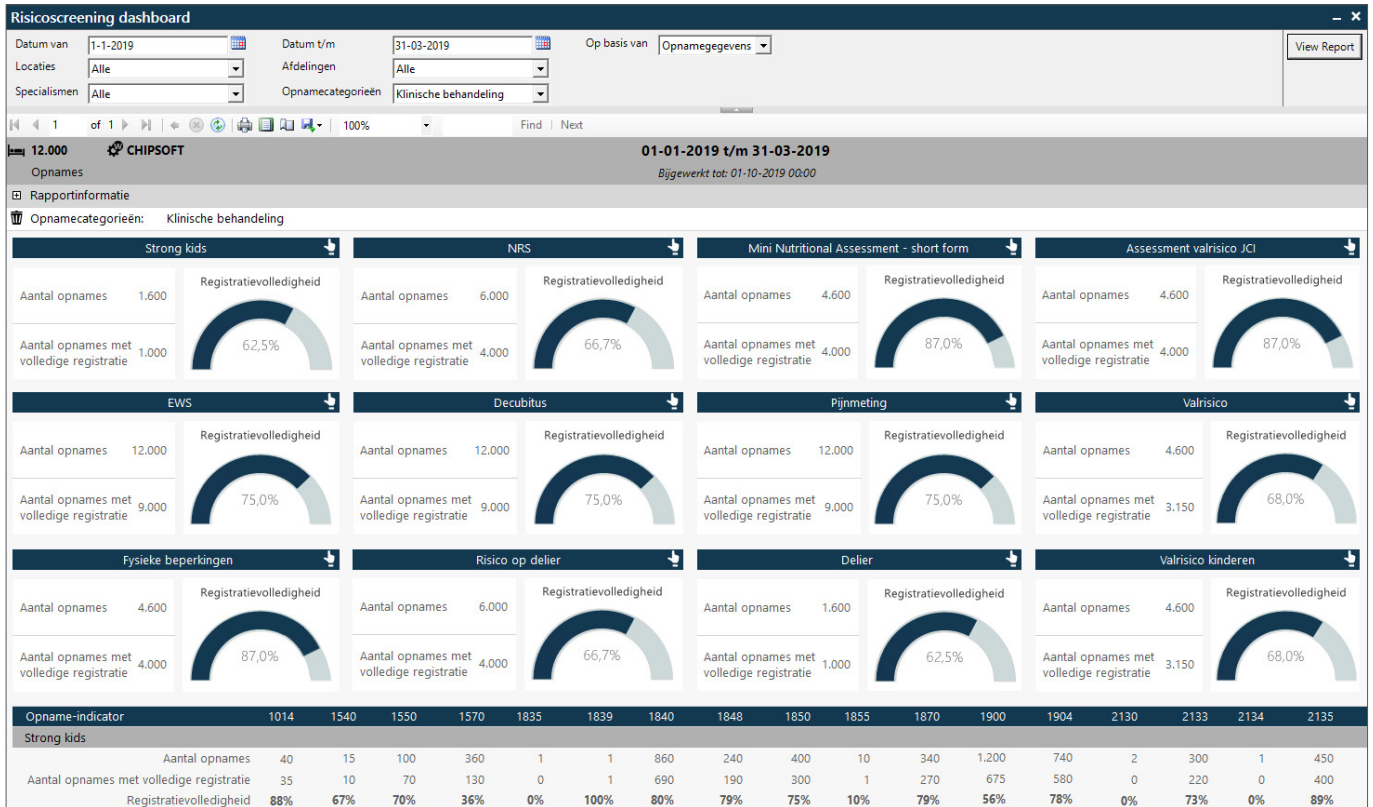
- **Parameterbalk:**
Gebruik de filters bovenin. Let op: de filters worden pas ingesteld nadat is geklikt op de knop [View Report].
- **Filteren in de rapportage:**
Door in de rapportage op een deel van een grafiek te klikken, bijvoorbeeld een staaf die een specifieke afdeling of locatie toont.

*In veel rapportages wordt rekening gehouden met de HiX-brede **werkcontexten**. Hierdoor ziet de gebruiker alleen de data die voor hem of haar relevant is!*

Rapportage opslaan

In HiX bestaat de mogelijkheid voor gebruikers om rapportageselecties op te slaan. In een geopende rapportage is onderin de knop [Opslaan selectie] beschikbaar. Via deze knop kan de rapportage met ingestelde filters worden opgeslagen. Zodra een rapportageselectie is opgeslagen, kan deze worden geraadpleegd via (**Menu > Datawarehouse 2.0 > Raadplegen > Mijn rapportages**).





Figuur 2

Handige knoppen

- Home** - Keer terug naar de hoofdpagina
- Back** - Keer terug naar de vorige pagina
- Details** - Open de detailpagina
- Export** - Exporteer de data, bijvoorbeeld naar een Excel-bestand
- Opslaan selectie** - Sla de rapportage op met de ingestelde filters
- Hand-icoon** - Op dit figuur kan worden doorgeklikt naar een tussenpagina

Meer informatie?

Wilt u meer weten over de mogelijkheden van HiX Datawarehouse? Neem dan contact op met uw Datawarehouse beheerders.